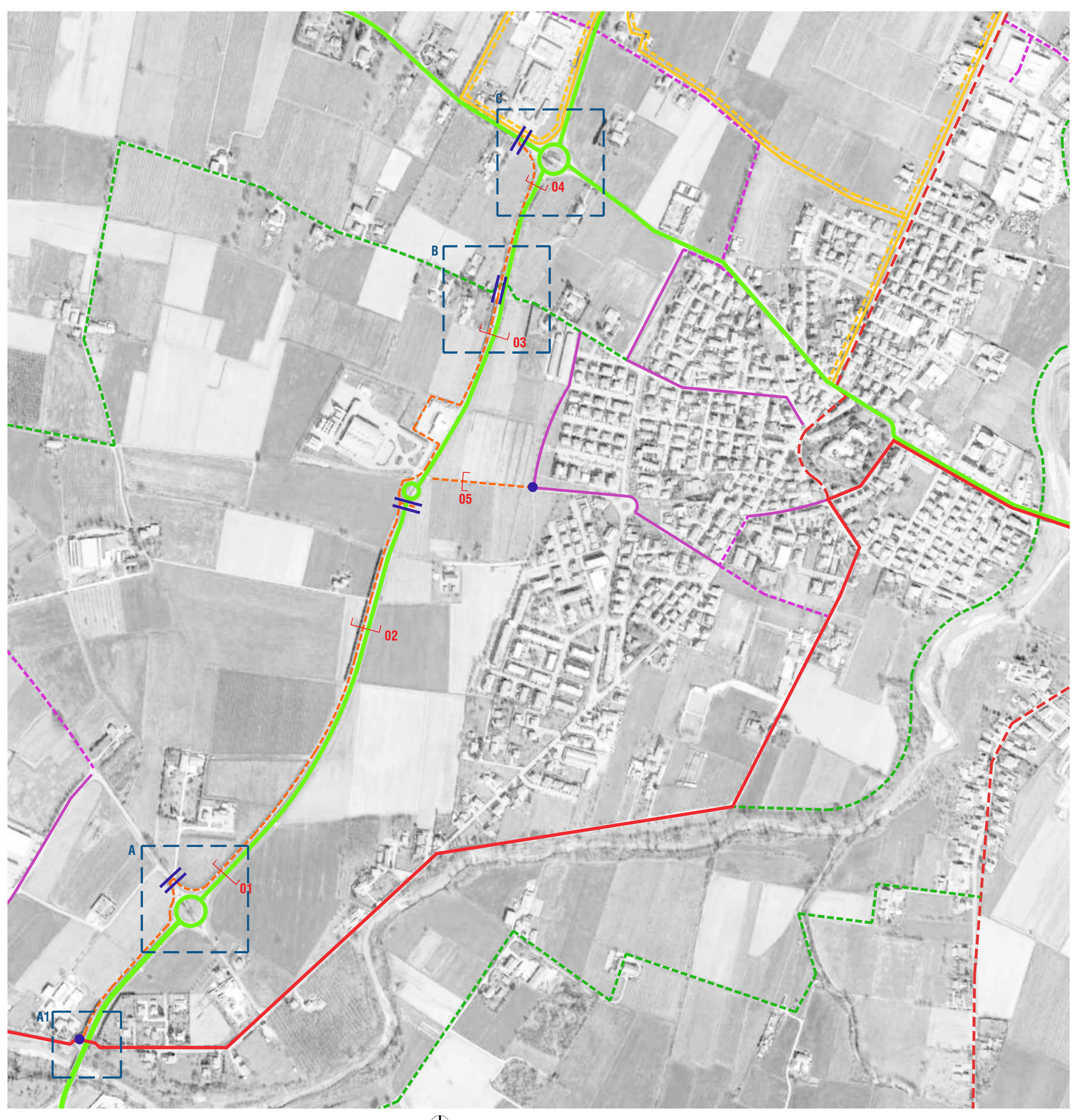
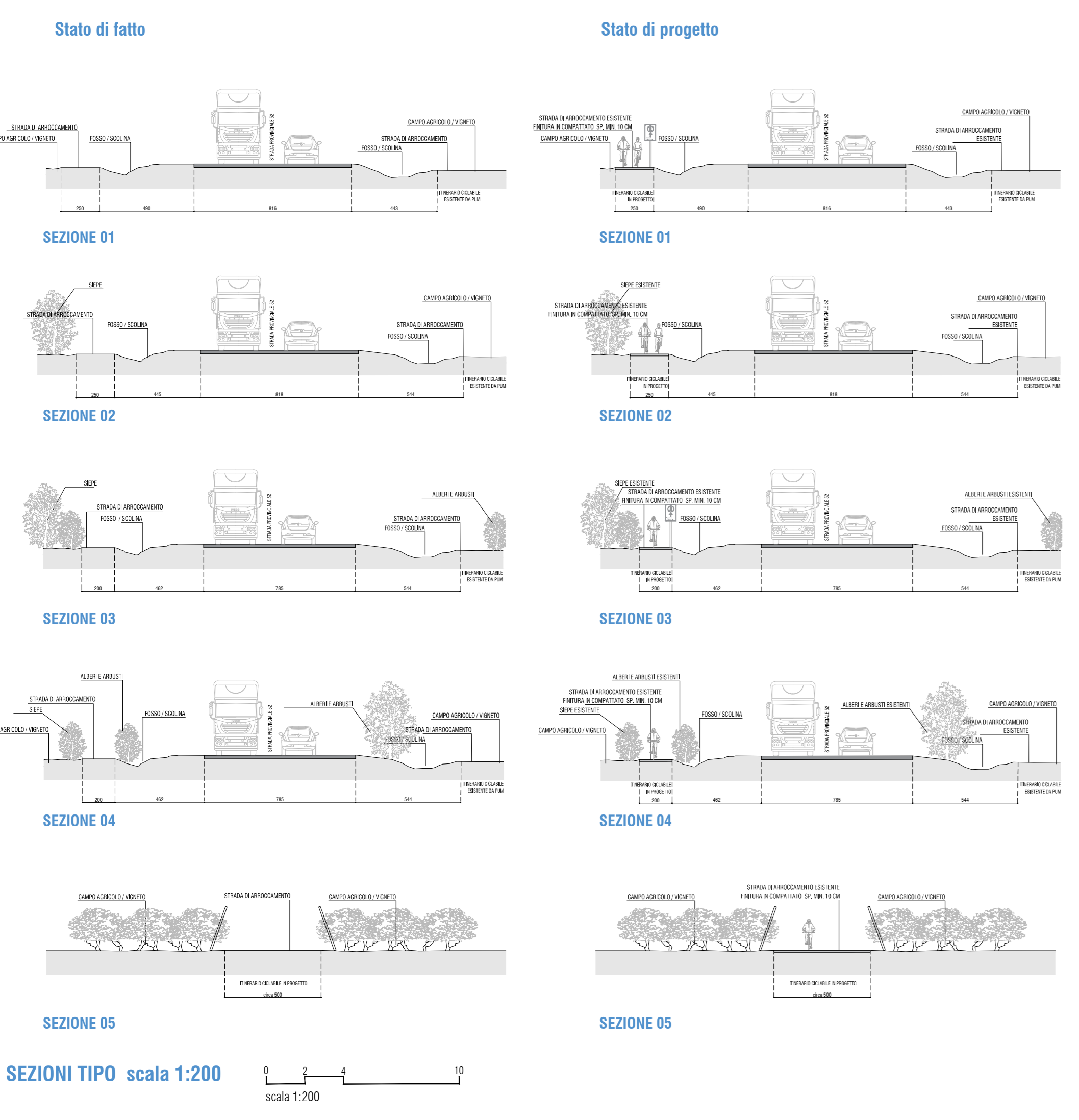
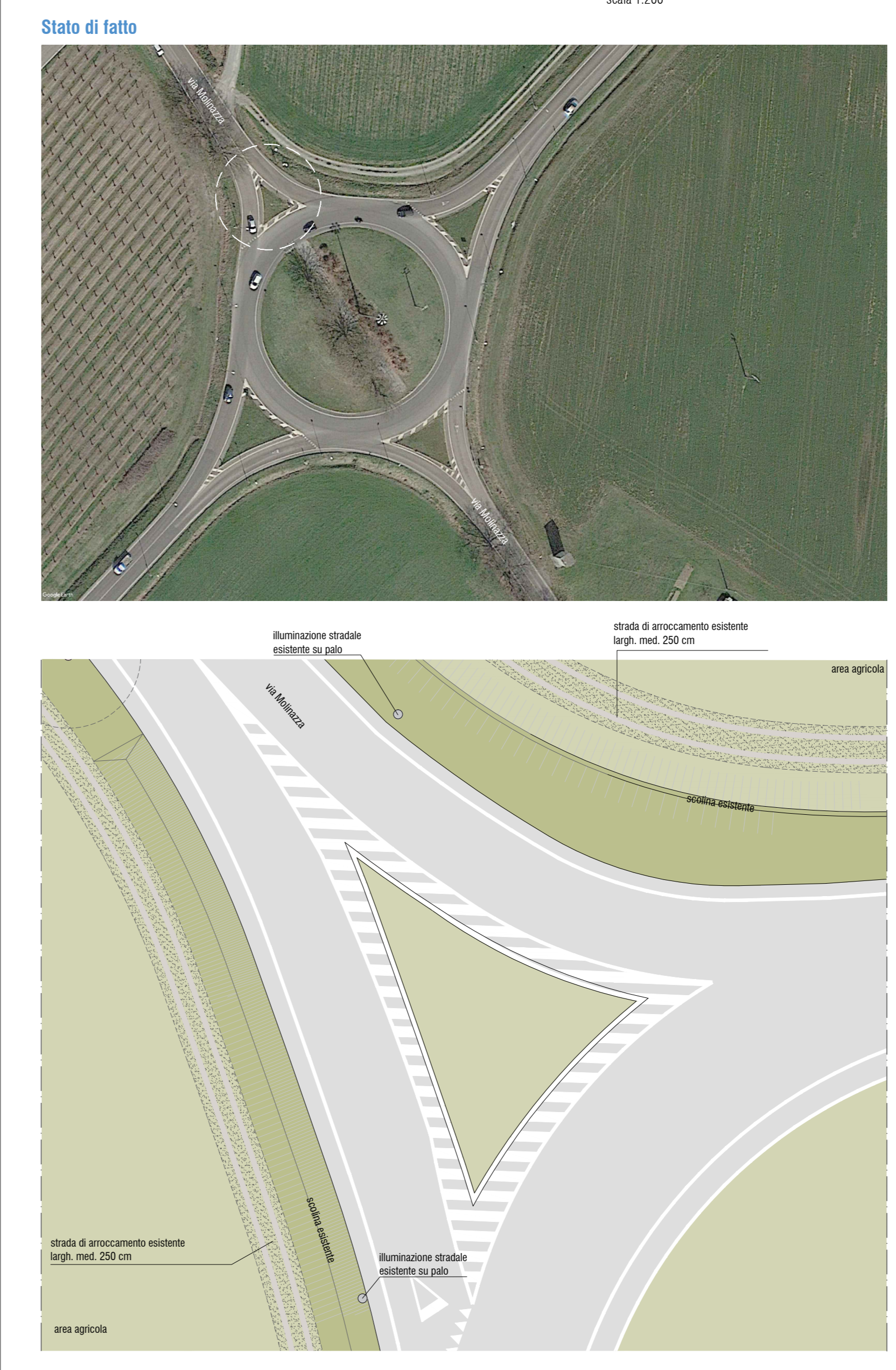


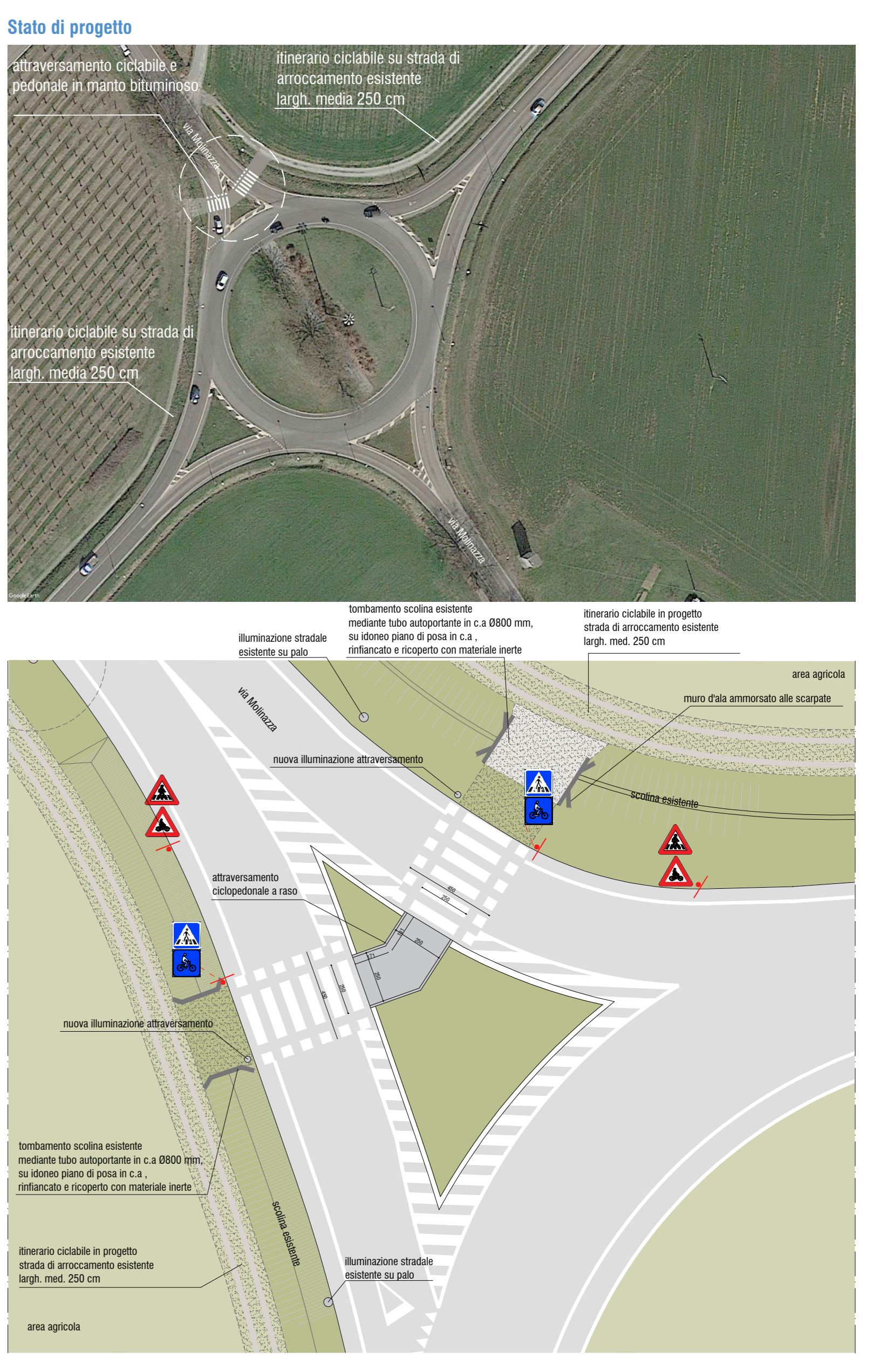
- CICLABILE ESISTENTE
- - - CICLABILI DI PROGETTO IN SEDE PROPRIA
- RETE LOCALE SECONDARIA AD USO PROMISCUO (CICLABILE E VEICOLARE PER I RESIDENTI)
- RETE STRADALE PROVINCIALE
- - - Itinerari ciclabili per la fruizione turistico ambientale esistenti
- - - Itinerari ciclabili per la fruizione turistico ambientale di progetto
- - - Itinerari ciclabili di rango territoriale esistenti
- - - Itinerari ciclabili di rango territoriale in fase di progettazione
- - - Itinerari ciclabili di distribuzione esistenti
- - - Itinerari ciclabili di distribuzione di progetto
- - - Itinerari ciclabili di distribuzione in fase di progettazione
- - - Itinerario ciclabile di progetto su strada di arroccamento esistente
- Attraversamenti ciclopedonali di progetto
- Connessione a itinerario ciclabile esistente



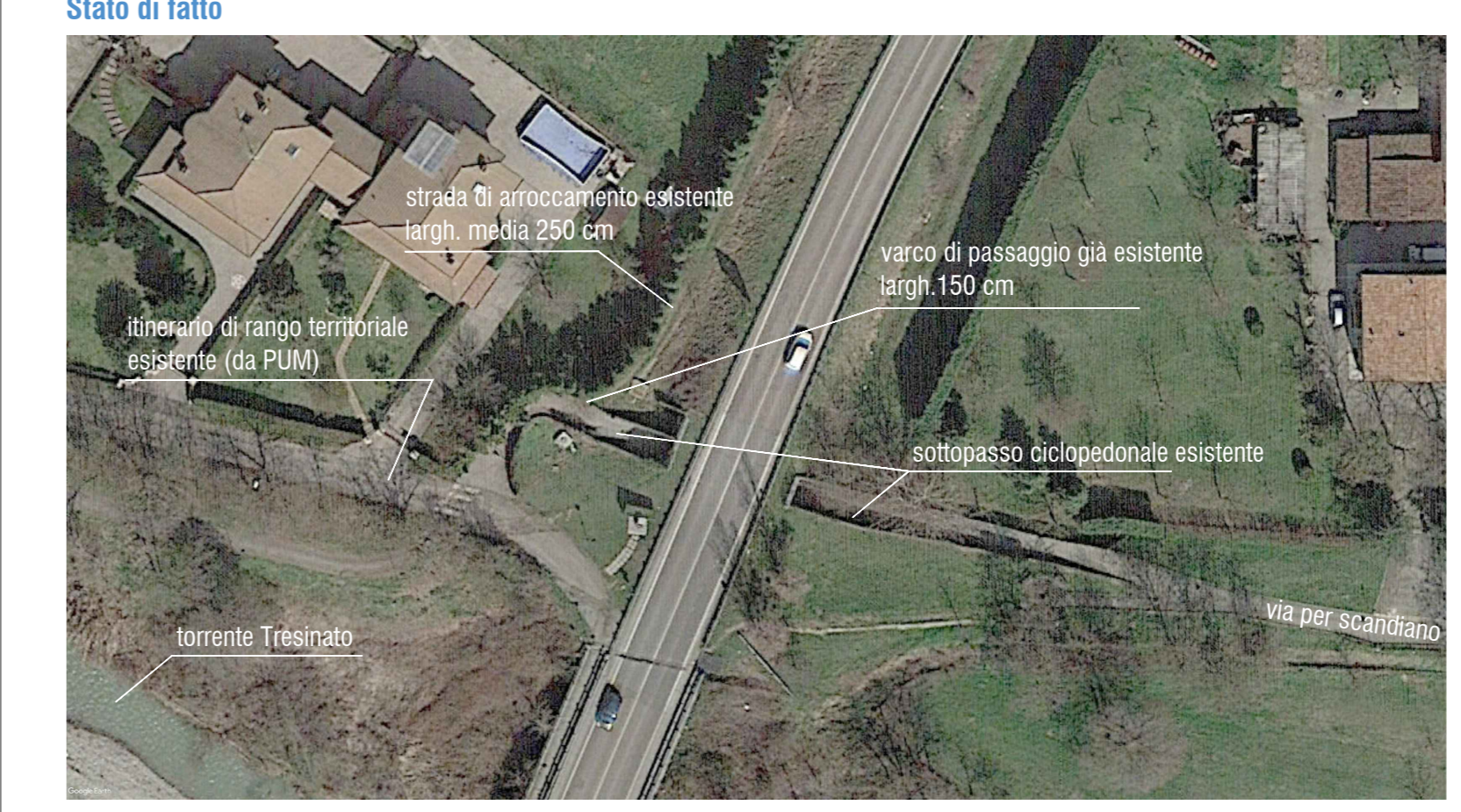
DETTAGLIO A - ROTATORIA TRA SP.52 E VIA MOLINAZZA



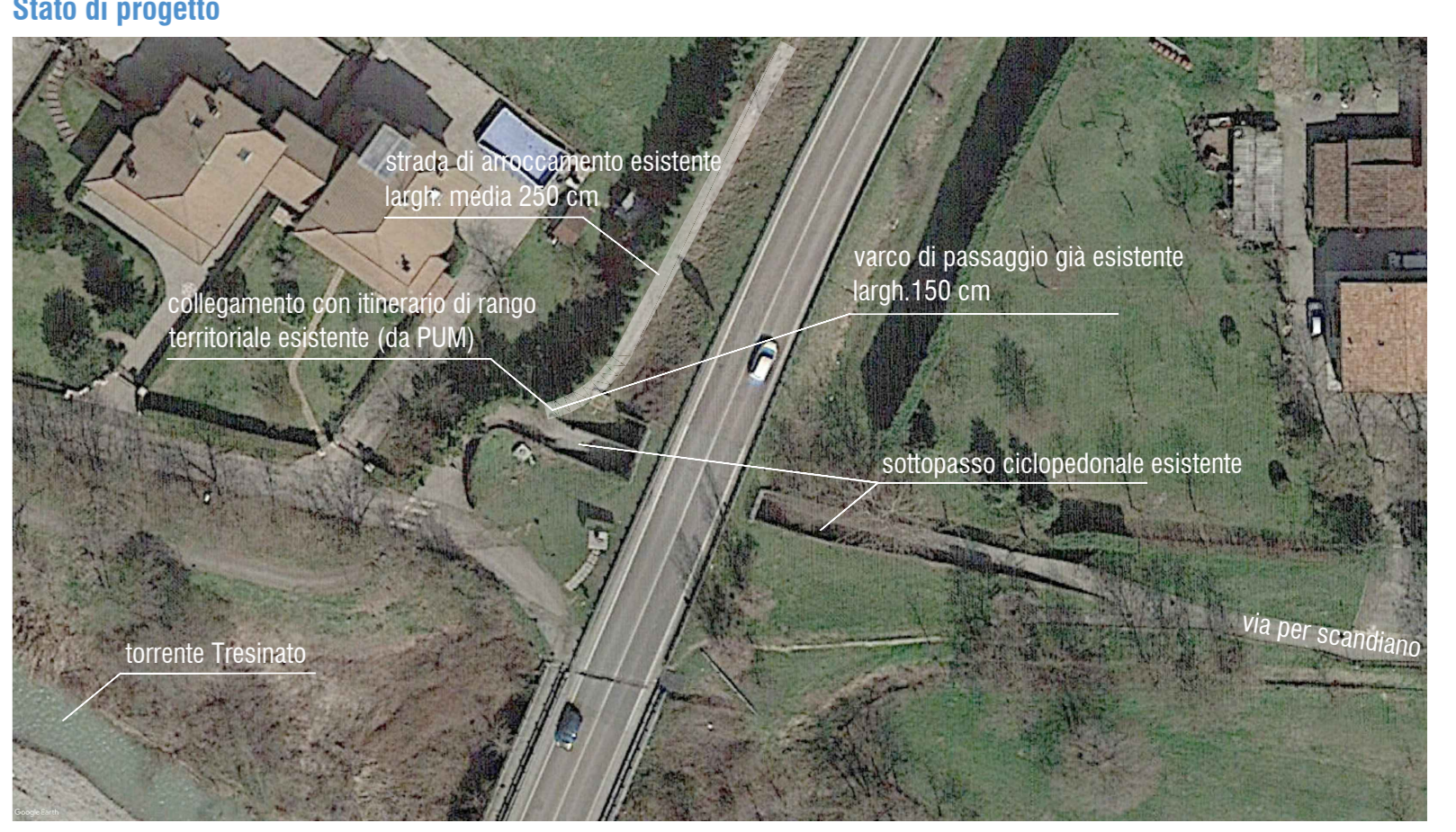
DETTAGLIO A1 - CONNESSIONE A ITINERARIO CICLABILE DI RANGO TERRITORIALE ESISTENTE LUNGO VIA PER SCANDIANO / TORRENTE TRESINARO



DETTAGLIO B - VIA PARTITORA



DETTAGLIO C - ROTATORIA TRA SP.66 E SP.52



Proposta di realizzazione di un Comparto Produttivo Agroalimentare tra Emilia Wine s.c.a. e PreGel s.p.a. mediante Accordo di Programma in variante alla pianificazione territoriale ed urbanistica ai sensi degli artt. 59 e 60 della L.R. 24 / 2017 in via 11 settembre 2001, Arceto di Scandiano (RE)

- PROGETTO DEFINITIVO**
- Proponenti:
Lares Srl
via E. Compagni, 64 - 42122 Gaviotto, Reggio Emilia
- PreGel Spa
via E. Compagni, 64 - 42122 Gaviotto, Reggio Emilia
- Emilia Wine Sca
via 11 Settembre 2001, 3 - 42019 Arceto di Scandiano (RE)
- Progetto urbanistico, architettonico, infrastrutturale e coordinamento generale:
Andrea Oliva architetto
via L. Ariosto 17 - 42121 Reggio Emilia
tel. 0522 113846 - info@olivaarchitetture.it
ing. Giacomo Falli, arch. Luca Pirelli, arch. Luca Pasoli, arch. Marietta Soliani
- Progetto Strutturale:
Studio Tecnico Associato Abaton
viale Mattei della Libertà 16 - 42019 Scandiano (RE)
ing. Sergio Spallanzani
- Progetto Impianti Elettrici e Speciali:
Eta Studio Srl
via F. Cassoli 12 - 42123 Reggio Emilia
p.l. Fabrizio Costoli, p.l. Claudio Villa
- Progetto Impianti Meccanici e Impianti Antincendio:
MBI Energie Srl
via degli Angeli 27 - 42019 Scandiano (RE)
ing. Federico Mattioli
- Progetto Prevenzione Incendi, Sicurezza in fase di Progettazione e Rapporto Ambientale VAS:
SIL engineering Srl
via Aristoteli 4 - 42122 Reggio Emilia
PREV. INCENDI: p.l. Massimo Sambucchi, ing. Andrea Piampolini
SICUREZZA: p.l. Massimo Sambucchi
AMBIENTE: dot. Massimo Sali
- UR PROGETTO URBANISTICO
 - AR PROGETTO ARCHITETTONICO
 - IN PROGETTO INFRASTRUTTURALE
 - ST PROGETTO STRUTTURALE
 - IE PROGETTO IMPIANTI ELETTRICI E SPECIALI
 - IM PROGETTO IMPIANTI MECCANICI
 - IA PROGETTO IMPIANTI IDRICI ANTINCENDIO
 - VF PROGETTO PREVENZIONE INCENDI
 - SIC PROGETTO SICUREZZA
 - VAS RAPPORTO AMBIENTALE VAS

oggetto: **STATO DI PROGETTO - RETE CICLOPEDONALE**
PLANIMETRIA GENERALE NUOVO TRATTO ITINERARIO CICLOPEDONALE, SEZIONI E APPROFONDIMENTI OPERE CONNESSE

scale: 1:500

revisione: 4

data: aprile 2019

