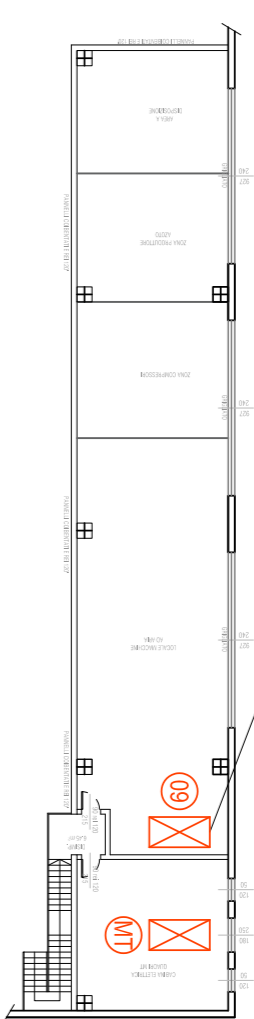


Quadri elettrici in lamiera di acciaio verniciato colore RAL9001 corredati di pannello modulare per apparecchiature DIN e porte anteriori trasparenti grado di protezione IP30 e protezione meccanica IK08

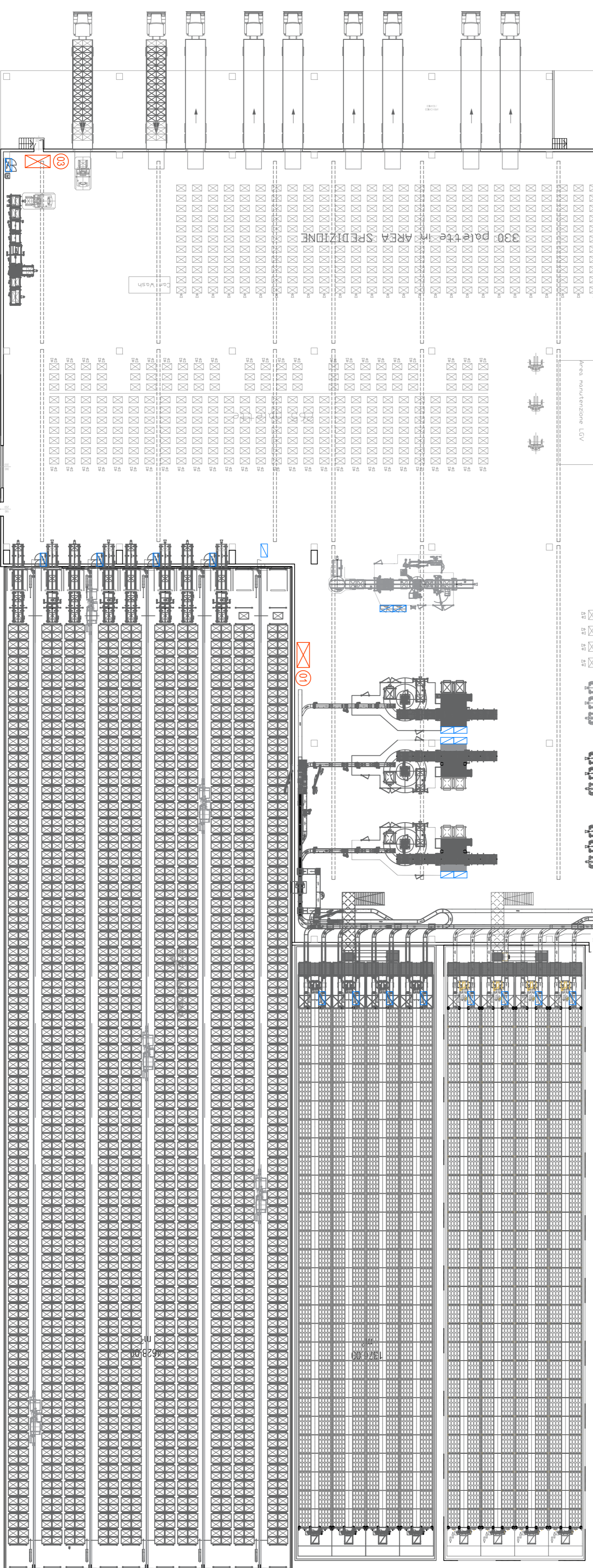


| UTILIZZATORI ALIMENTATI DA QUADRO ELETTRICO GENERALE BT - CE21-01 | | | | | | | | | | | | |
|-------------------------------------------------------------------|-------------|------------------------------------|---------------|--------------|-----------------------|--------------|----------------|------------|-----------------|---------------------------|-------------------------|--------|
| Pos. | Sala Utente | Descrizione utente | Denominazione | Tipo Colleg. | Potenza nominale (kW) | Tensione (V) | Frequenza (Hz) | Coef. Cosφ | Corrente In (A) | Fattore di potenza (cosφ) | Previsione Corrente (A) | NOTE |
| 1 | CE21 | QUADRO ELETTRICO ZONA 1 | CEBT | 3-F+N | 393,7 | 400 | 50,00 | 0,85 | 669,33 | 0,7 | 275,6 | 463,53 |
| 2 | CE22 | QUADRO ELETTRICO ZONA 2 | CEBT | 3-F+N | 137,0 | 400 | 50,00 | 0,85 | 232,91 | 0,7 | 95,9 | 163,04 |
| 3 | CE23 | QUADRO ELETTRICO ZONA 3 | CEBT | 3-F+N | 167,0 | 400 | 50,00 | 0,85 | 283,92 | 0,7 | 116,9 | 198,74 |
| 4 | CE24 | QUADRO ELETTRICO ZONA 4 | CEBT | 3-F+N | 17,0 | 400 | 50,00 | 0,85 | 28,90 | 0,7 | 11,9 | 20,23 |
| 5 | CE25 | QUADRO ELETTRICO ZONA 5 | CEBT | 3-F+N | 53,6 | 400 | 50,00 | 0,85 | 91,13 | 0,7 | 37,5 | 63,79 |
| 6 | CE26 | QUADRO ELETTRICO ZONA 6 | CEBT | 3-F+N | 111,0 | 400 | 50,00 | 0,85 | 198,71 | 0,7 | 77,7 | 132,10 |
| 7 | CE27 | QUADRO ELETTRICO ZONA 7 | CEBT | 3-F+N | 102,0 | 400 | 50,00 | 0,85 | 173,41 | 0,7 | 71,4 | 121,39 |
| 8 | CE28 | QUADRO ELETTRICO ZONA 8 | CEBT | 3-F+N | 48,0 | 400 | 50,00 | 0,85 | 81,60 | 0,7 | 33,6 | 57,12 |
| 9 | CEST | QUADRO ELETTRICO SERVIZIO TECNICHE | CEBT | 3-F+N | 385,0 | 400 | 50,00 | 0,85 | 654,54 | 1,0 | 385,0 | 654,54 |

Gruppi prese di servizio area produttiva realizzati con componenti in materiale termoplastico rinforzato con fibre di vetro e corredati di prese interbloccate CEE ZISP+T con tussibili di protezione



Distribuzione elettrica generale area produttiva realizzata con condotti prefabbricati



LEGENDA QUADRI ELETTRICI

| N. RIF | DESCRIZIONE | DISEGNO |
|--------|--------------------------------------------------------|---------|
| 07 | Quadro Elettrico Media Tensione Cabina 01 - QEMT-01 | - |
| 01 | Quadro Elettrico Bassa Tensione Cabina 01 - CEBT-01 | - |
| 01 | Quadro Elettrico a Servizio Magazzino Pallets - CEZ1 | - |
| 02 | Quadro Elettrico a Servizio Magazzino Stivole - CEZ2 | - |
| 03 | Quadro Elettrico a Servizio LCV - CEZ3 | - |
| 04 | Quadro Elettrico a Servizio Zona Carico Satico - CEZ4 | - |
| 05 | Quadro Elettrico a Servizio Zona Etichettatura - CEZ5 | - |
| 06 | Quadro Elettrico Illuminazione a Presi Zaan A - CEZ6 | - |
| 07 | Quadro Elettrico Illuminazione a Presi Zaan B - CEZ7 | - |
| 08 | Quadro Elettrico a Servizio Spogliatoi e Uffici - CEZ8 | - |
| 09 | Quadro Elettrico Servizi Tecnici - CEST | - |

LEGENDA IMPIANTO ELETTRICO GENERALE

| SIMBOLO | DESCRIZIONE | NOTE |
|---------|---------------------------------------------------------------------|------|
| | Quadro elettrico distribuzione energia elettrica (simbolo generale) | |
| | Quadro elettrico di macchina (simbolo generale) | |

Proposta di realizzazione di un Comparto Produttivo Agroalimentare tra Emilia Wine s.c.a. e Pregel s.p.a. mediante Accordo di Programma in variante alla pianificazione territoriale ed urbanistica ai sensi degli artt. 59 e 60 della L.R. 24 / 2017
in via 11 settembre 2001, Arceno di Scandiano (RE)

PROGETTO DEFINITIVO

PROGETTISTI:
Lares Srl
Via E. Comptoni, 64 - 42122 Garzesolo, Reggio Emilia

PREGELE:
Pregel Spa
Via E. Comptoni, 64 - 42122 Garzesolo, Reggio Emilia

PROGETTO URBANISTICO: UR

PROGETTO ARCHITETTONICO: AR

PROGETTO INFRASTRUTTURALE: IN

PROGETTO STRUTTURALE: ST

PROGETTO IMPIANTI ELETTRICI E SPECIALI: IE

PROGETTO IMPIANTI MECCANICI: IM

PROGETTO IMPIANTI IDRICI ANTINCENDIO: IA

PROGETTO PREVENZIONE INCENDI: VP

PROGETTO SICUREZZA: SIC

RAPPORTO AMBIENTALE VAS: VAS

PROGETTO IMPIANTI MECCANICI E IDRICI ANTINCENDIO: MIA

MIA Energie Srl
Via degli Artigiani 27 - 42019 Scandiano (RE)
Ing. Federico Mattioli

PROGETTO PREVENZIONE INCENDI, SICUREZZA IN FASE DI PROGETTAZIONE e RAPPORTO AMBIENTALE VAS: SIA engineering Srl
Via Aristotele 4 - 42122 Reggio Emilia
PREV. INCENDI: P.I. Massimo Sambucetti
SICUREZZA: P.I. Massimo Sambucetti
AMBIENTALE: dott. Mariela Sisti

QUADRI ELETTRICI E UTENZE
FABBRICATO PRODUTTIVO

scala: 1:400
revisione: 1
data: 26 novembre 2018

IE.04

