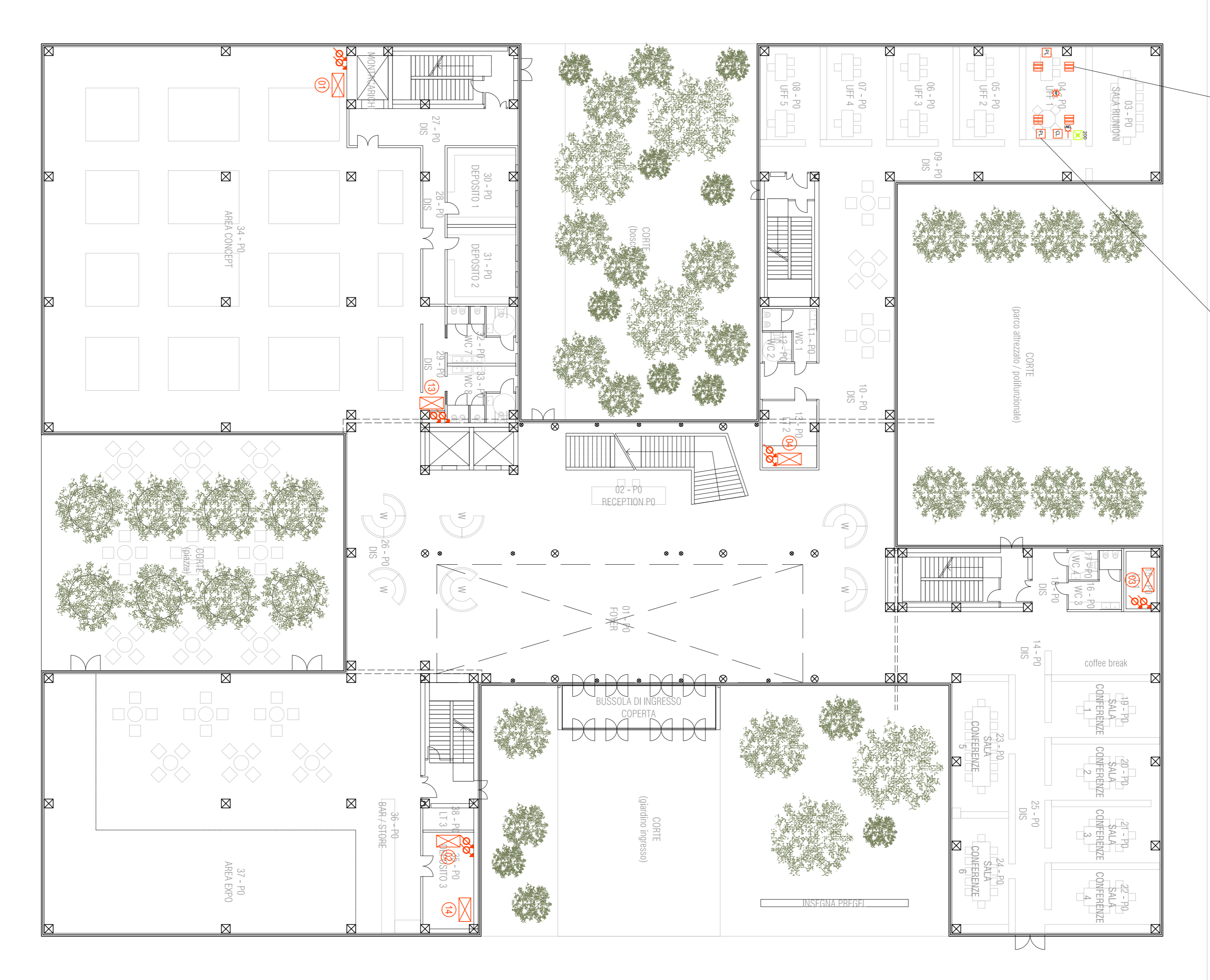


Apparecchio illuminante da incasso con grado di protezione IP20/40, corpo in alluminio estruso, con unità led ad alta efficienza 35W (3000°K), UGR<19, dimmerabile dall'...

Apparecchiatura di comando e utilizzo prese area uffici



UTILIZZATORI ALIMENTATI DA QUADRO ELETTRICO GENERALE BT - CEBT 02 (UFFICI)

Pos.	Segn.	Descrizione utente	Dimensione	Tip. Cablaggio	Potenza (kW)	Tensione (V)	Frequenza (Hz)	Corrente (A)	Fattore di Potenza (cos φ)	Corrente (A)	Corrente (A)	NOTE
1	CEBT1	QUADRO ELETTRICO P2ZONA 1-CEBT1	3P-N 21,4	400	50,00	0,90	34,36	1,0	21,4	34,36		
2	CEBT2	QUADRO ELETTRICO P2ZONA 2-CEBT2	3P-N 21,4	400	50,00	0,90	34,36	1,0	21,4	34,36		
3	CEBT3	QUADRO ELETTRICO P2ZONA 3-CEBT3	3P-N 21,4	400	50,00	0,90	34,36	1,0	21,4	34,36		
4	CEBT4	QUADRO ELETTRICO P2ZONA 4-CEBT4	3P-N 21,4	400	50,00	0,90	34,36	1,0	21,4	34,36		
5	CEBT11	QUADRO ELETTRICO P2ZONA 1-CEBT11	3P-N 21,4	400	50,00	0,90	34,36	1,0	21,4	34,36		
6	CEBT12	QUADRO ELETTRICO P2ZONA 2-CEBT12	3P-N 21,4	400	50,00	0,90	34,36	1,0	21,4	34,36		
7	CEBT13	QUADRO ELETTRICO P2ZONA 3-CEBT13	3P-N 21,4	400	50,00	0,90	34,36	1,0	21,4	34,36		
8	CEBT14	QUADRO ELETTRICO P2ZONA 4-CEBT14	3P-N 21,4	400	50,00	0,90	34,36	1,0	21,4	34,36		
9	CEBT21	QUADRO ELETTRICO P2ZONA 1-CEBT21	3P-N 21,4	400	50,00	0,90	34,36	1,0	21,4	34,36		
10	CEBT22	QUADRO ELETTRICO P2ZONA 2-CEBT22	3P-N 21,4	400	50,00	0,90	34,36	1,0	21,4	34,36		
11	CEBT31	QUADRO ELETTRICO P2ZONA 3-CEBT31	3P-N 21,4	400	50,00	0,90	34,36	1,0	21,4	34,36		
12	CEBT41	QUADRO ELETTRICO P2ZONA 4-CEBT41	3P-N 21,4	400	50,00	0,90	34,36	1,0	21,4	34,36		
13	CEBT4	QUADRO ELETTRICO ASCENSORI	3P-N 36,0	400	50,00	0,95	61,20	0,7	25,2	42,84		
14	CEBT5	QUADRO ELETTRICO SERVIDRIVE	3P-N 40,0	400	50,00	0,95	60,00	0,9	36,0	61,20		
15	CEBTU	QUADRO ELETTRICO SERVIDRIVE/CLIMATIZZAZIONE	3P-N 200,0	400	50,00	0,95	400,02	1,0	240,0	400,02		
16	CEBSP	QUADRO ELETTRICO SERVIDRIVE/CLIMATIZZAZIONE	3P-N 25,0	400	50,00	0,95	42,50	1,0	25,0	42,50		
17	CEBTU	UTENZE WARE	3P-N 30,0	400	50,00	0,95	51,00	1,0	30,0	51,00		

LEGENDA IMPIANTO ELETTRICO GENERALE

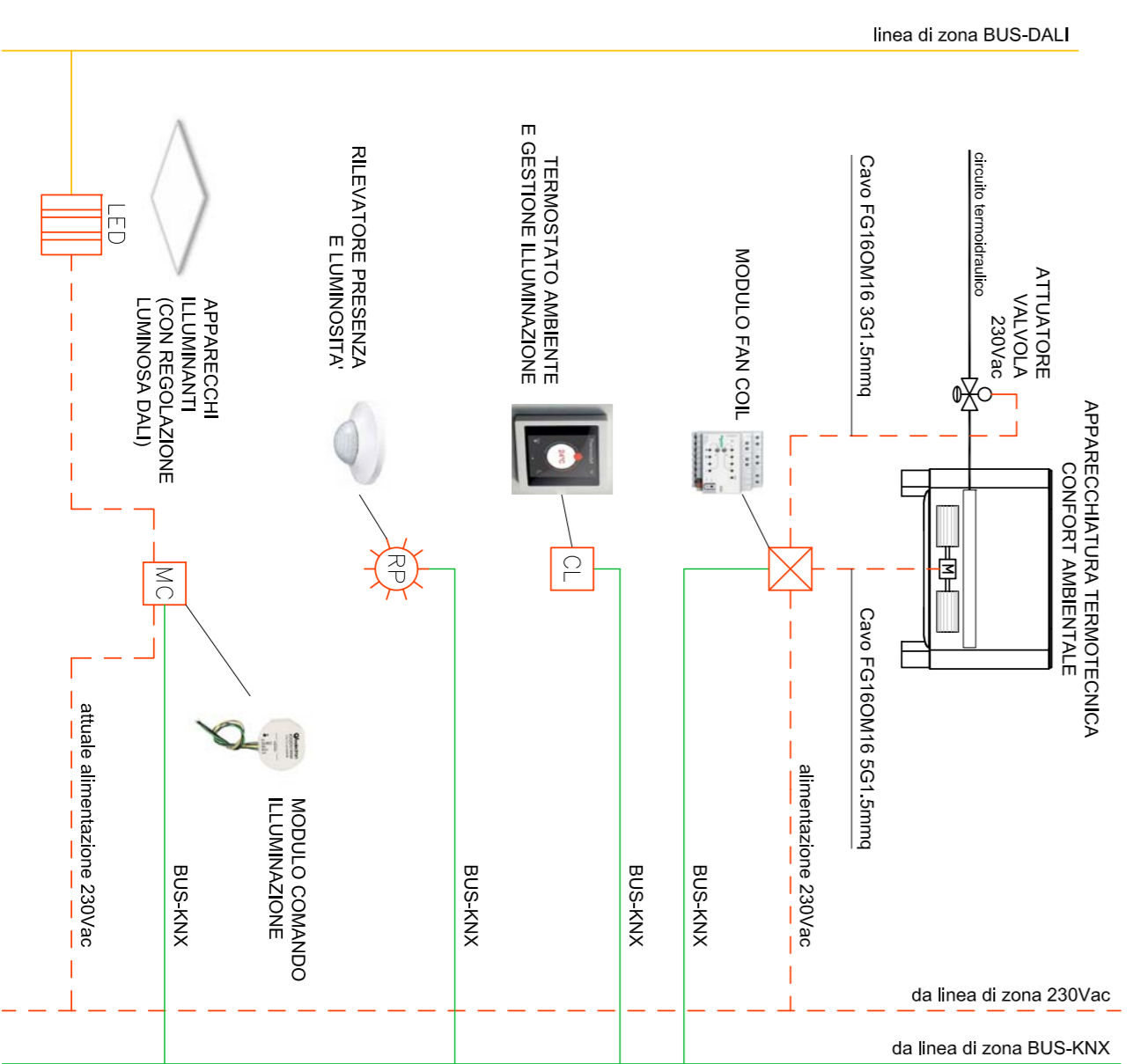
SIMBOLO	DESCRIZIONE	NOTE
	Apparecchio illuminante per installazione a soffitto/plafond e ad incasso in controsoffitto condatto di complesso LED (vedi indicazioni tipologiche e legenda apparecchi illuminanti)	
	Apparecchio illuminante per installazione a soffitto/plafond o a parete per illuminazione di sicurezza/emergenza condatto di gruppo autonomo batterie/charger per complesso LED (vedi indicazioni potenza e tipologia)	
	Punto presa 2x(0/15A) tipo Uniel	
	Rilevatore di presenza e luminosità KNX per gestione climatizzazione e illuminazione	
	Punto alimentazione e collegamento termistato ambiente KNX gestione climatizzazione e illuminazione	
	Gruppo prese per posto lavoro ufficio	

LEGENDA QUADRI ELETTRICI

N. RIF	DESCRIZIONE	DISEGNO
01	Quadro Elettrico P1 Zona 1 - CEU1.1	-
02	Quadro Elettrico P1 Zona 2 - CEU1.2	-
03	Quadro Elettrico P1 Zona 3 - CEU1.3	-
04	Quadro Elettrico P1 Zona 4 - CEU1.4	-
05	Quadro Elettrico P1 Zona 1 - CEU1.1	-
06	Quadro Elettrico P1 Zona 2 - CEU1.2	-
07	Quadro Elettrico P1 Zona 3 - CEU1.3	-
08	Quadro Elettrico P1 Zona 4 - CEU1.4	-
09	Quadro Elettrico P2 Zona 1 - CEU2.1	-
10	Quadro Elettrico P2 Zona 2 - CEU2.1	-
11	Quadro Elettrico P2 Zona 3 - CEU2.3	-
12	Quadro Elettrico P2 Zona 4 - CEU2.4	-
13	Quadro Elettrico Assessori - CEUA	-
14	Quadro Elettrico Servizi Esami - CESE	-
15	Quadro Elettrico Servizi Tecnologie - CESTU	-
16	Quadro Elettrico Servizi Portineria - CESP	-

LEGENDA IMPIANTO ELETTRICO GENERALE

SIMBOLO	DESCRIZIONE	NOTE
	Quadro elettrico distribuzione energia elettrica (simbolo generale)	
	Indicatori montati linee elettriche distribuzione energia	



Proposta di realizzazione di un Comparto Produttivo Agroalimentare tra Emilia Wine s.c.a. e Pregel s.p.a. mediante Accordo di Programma in variante alla pianificazione territoriale ed urbanistica ai sensi degli artt. 59 e 60 della L.R. 24 / 2017 in via 11 settembre 2001, Arceno di Scandiano (RE)

PROGETTO DEFINITIVO

Progettanti:
Lares Srl
 via E. Comptoni, 64 - 42122 Gassano, Reggio Emilia

Predel Sra
 via E. Comptoni, 64 - 42122 Gassano, Reggio Emilia

Emilia Wine Sca
 via 11 Settembre 2001, 3 - 42019 Arceno di Scandiano (RE)

Pregel S.p.A.
 via E. Comptoni, 64 - 42122 Gassano, Reggio Emilia

Progetto Strutturale:
Studio Tecnico Associato Altano
 viale Marini della Libera 16 - 42019 Scandiano (RE)
 Ing. Sergio Spalanzani

Progetto Impianti Elettrici e Speciali:
Eta Studio Srl
 via E. Cassali, 12 - 42123 Reggio Emilia
 P.L. Fabrizio Cecchi, p.l. Claudio Villa

Progetto Impianti Meccanici e Idrici antincendio:
M&I Energie Srl
 via degli Artigiani 27 - 42019 Scandiano (RE)
 Ing. Federico Mattioli

Progetto Prevenzione Incendi, Sicurezza in fase di Progettazione e Rapporto Ambientale VAS:
Srl engineering Srl
 via Missole 4 - 42122 Reggio Emilia
 PREV. INCENDI: P.L. Massimo Sambuchi, Ing. Andrea Panpallini
 SICUREZZA: P.L. Massimo Sambuchi

AMBIENTE: dott. Mariela Sisti

QUADRI ELETTRICI E UTENZE FABBRICATO UFFICI PIANO TERRA

ogni: 1:200
 scala: 1:200
 revisione: 0
 data: settembre 2018

IE.06

